



Schemat prowadzenia lekcji zgodnie z założeniami TO DO LIST

Schemat ten przedstawia przebieg procesu lekcyjnego, prezentowany na początku zajęć. W sposób czytelny dla ucznia przedstawia on tok lekcji. Celem TO DO LIST jest graficzne przedstawienie kolejnych etapów lekcji, aby uczniowie podczas zajęć wiedzieli, co jest w danym temacie jest zaplanowane i w którym momencie jest lekcja.

Cele szczegółowe to rozwijanie koncentracji, doskonalenie umiejętności organizacji pracy, systematyczności, aktywny udział w lekcji.

Nauczyciel po zapisaniu tematu w prawym dolnym rogu rysuje ramkę z wypisanymi częściami lekcji. Przygotowane ramki mogą zostać wydrukowane w formacie A2 i przyklejone magnesami do tablicy.



RADA! Można przygotować specjalną małą tablicę korkową lub magnetyczną, zawiesić obok dużej tablicy i wykorzystywać ją do przedstawiania etapów lekcji.

Schemat TO DO LIST nie jest zapisem poszczególnych ćwiczeń. Są to pogrupowane etapy lekcji. Podczas zajęć uczniowie po skończonej części podchodzą do tablicy i zaznaczają „ptaszkami” wykonanie zadania. Na każdej lekcji może zaznaczać inny uczeń. Jest to forma wyróżnienia. Każdy etap może zaznaczać inny uczeń, który wywiązał się z zadań podczas lekcji. W ramce oddzielonej poziomą kreską zapisane jest także zaplanowane zadanie domowe. Zadanie domowe zapisujemy pod koniec lekcji, po zakończeniu etapów powyżej.

Jeżeli podczas lekcji nie zostanie zrealizowana część materiału jest to informacja dla uczniów i nauczycieli jakie zaplanowane działania należy przełożyć na następne zajęcia.

Każdego roku zmienia się forma graficzna listy. Są one przygotowane zgodnie z ideą szybkości przemieszczania się. W klasie czwartej to ROZKŁAD WYCIECZKI (pieszej), w piątej ROZKŁAD JAZDY (autobus), w szóstej ROZKŁAD JAZDY (pociąg), w siódmej ROZKŁAD REJSÓW (statek) a w ósmej ROZKŁAD LOTÓW (samolot).





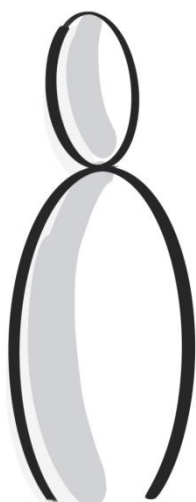
Opracowano także ikony przedstawiające najczęściej używane kategorie zadań, takie jak:

- praca w grupie,
- praca indywidualna,
- praca w określonym czasie,
- pisanie,
- mówienie,
- liczenie,
- czytanie,
- słuchanie,
- wyszukiwanie informacji,
- prace manualne,
- gra planszowa,
- śpiewanie,
- zapamiętywanie,
- przepisywanie z tablicy do zeszytu,
- utrwalanie wiadomości,
- zadanie domowe,
- zadanie dodatkowe.

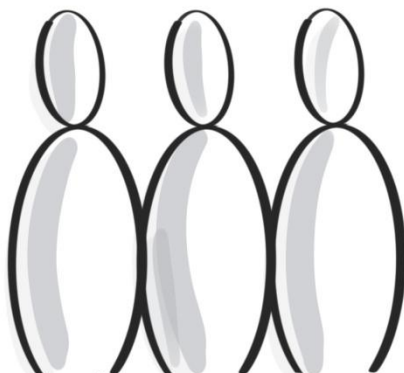


RADA! Ikony te mogą być rysowane przez nauczyciela w trakcie wypełniania TO DO LIST lub wcześniej przygotowane (wydrukowane i załaminowane), aby można je było łatwo przyczepić do tablicy magnetycznej lub korkowej i wykorzystać wielokrotnie.





PRACA
INDYWIDUALNA



PRACA W
GRUPIE



PRACE
MANUALNE

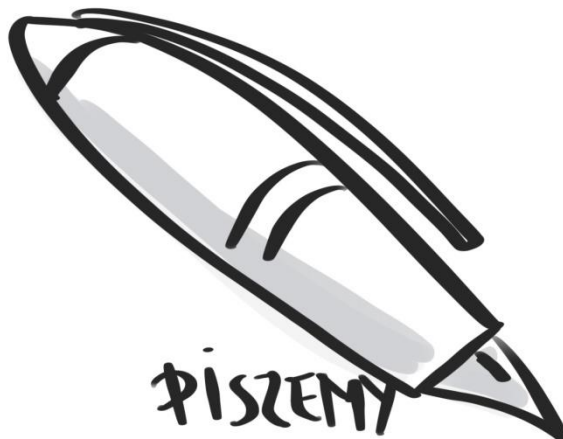
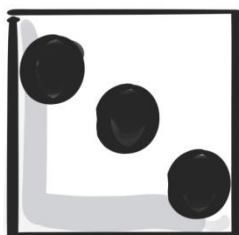
SPIEWAMY



PAMIĘĆ



GRA PLANSZOWA



PISZEMY